

# 3D-Vermessung / Maschinensteuerung



**VERMESSUNG FÜR**



**IHRE BAUUNTERNEHMUNG**

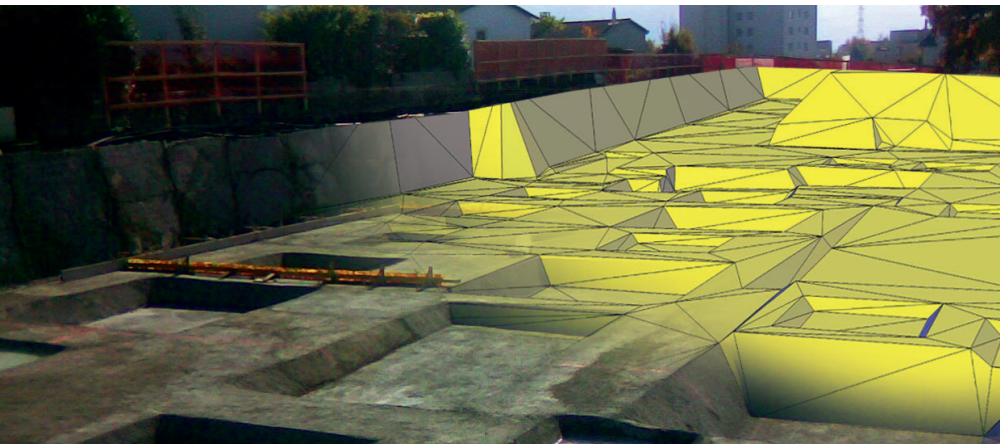
DIGITALE BEREITSTELLUNG VON 3D-DATEN  
FÜR TACHYMETER, GPS-STOCK UND MASCHINENPARK

## 3D-Vermessung / Maschinensteuerung

Immer mehr moderne Bauunternehmungen im Hoch- und Tiefbau integrieren die digitale 3D-Vermessung in ihre Arbeitsprozesse. Mit präzisen Tachymetern werden Bodenplatten und Wände abgesteckt, mit dem GPS-Stock Baugruben in Lage und Höhe definiert. Schwere Baumaschinen wie Bagger, Fräsen, Fertiger, Dozer und Grader werden gar automatisch gesteuert. Voraussetzungen dazu sind immer ein Baufixpunktnetz und 3D-Koordinaten des Projektes. Hier kommen unsere spezialisierten Bau- und Vermessungstechniker ins Spiel. Sie kennen Ihre Geräte, sie wissen, wie Sie arbeiten und sie liefern das, was Sie brauchen – schnell, unkompliziert, zuverlässig, günstig.

### MASCHINENSTEUERUNG

Baumaschinen können durch GPS-Sensoren oder Tachymeter sehr genau positioniert und automatisch gesteuert werden. Unsere Techniker übertragen die Projektpläne des Ingenieurs oder Architekten in maschinenlesbare 3D-Koordinaten und füttern damit die Steuerungssysteme. Bei Bedarf unterstützen sie dabei die Maschinenführer und überwachen die Arbeiten direkt vor Ort, beispielsweise bei komplexen Fräs- oder Belagsarbeiten.



### AUSHUBKUBATUREN

Als Grundlage für die Submission wird die Aushubkubatur basierend auf den Baugrubenplänen des Ingenieurs oder des Architekten und der Modellierung des gewachsenen Terrains bestimmt. Unsere Vermesser kontrollieren die ausgeführte Baugrube in Lage und Höhe. Danach wird die effektive Aushubkubatur berechnet und dokumentiert – unabhängig, zuverlässig, effizient.

### DATENAUFBEREITUNG

Nach der Vermessung und Berechnung der Baufixpunkte vor Ort erfolgt eine 3D-Koordinatenbestimmung bzw. -aufbereitung ab den Plänen des Ingenieurs, Architekten oder Planers. Die Bereitstellung der Daten auf die jeweiligen Sensoren ist absolut systemunabhängig und erfolgt nach Wunsch und vorgegebenem Prozess des Unternehmers. Unsere Spezialisten kennen alle bei den Bauunternehmungen eingesetzten marktüblichen Systeme und Schnittstellen und liefern genau im richtigen Datenformat.

