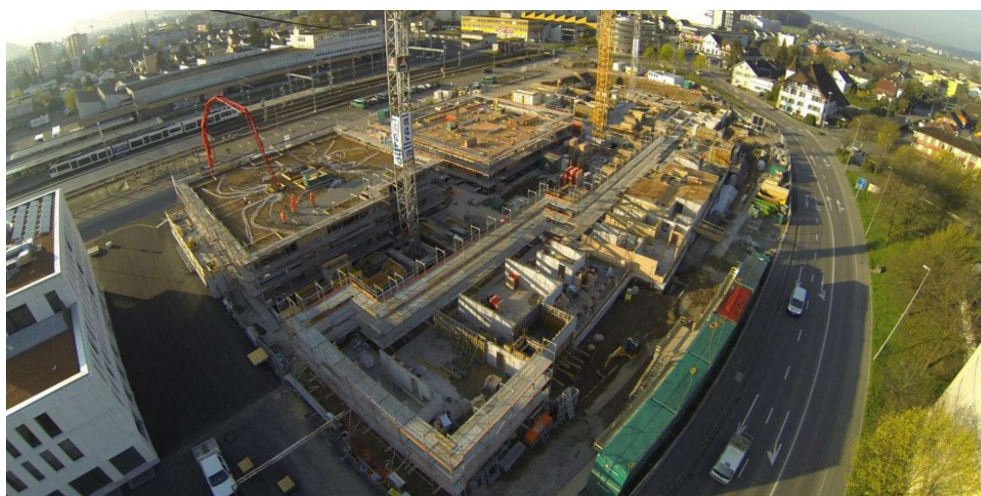


# Überbauung Bahnhof Nord, Suhr



Zeitraum 2016 - 2017  
Planer MWV BAuingenieure AG  
Bruggerstrasse 37, 5400 Baden

Auftraggeber Implenia Schweiz AG

## ERBRACHTE LEISTUNGEN

Permanente Überwachung von 2 Geleise mit 170 Messpunkten und Bauschutzwand. Visualisierung der Resultate online auf [www.bauwerke-ueberwachen.ch](http://www.bauwerke-ueberwachen.ch)

## PROJEKT BESCHRIEB

Der Neubau Bahnhof Nord in Suhr umfasst mehrere mehrstöckige Wohngebäude mit Gewerbenutzung. Während der Erstellung der Verankerungen besteht die Gefahr von Erhebungen im Bereich der Gleise durch das Ausinjizieren der Bohrlöcher.