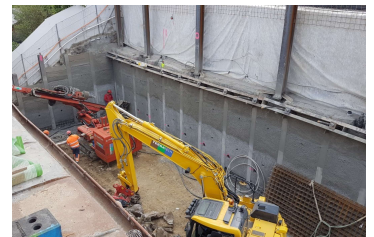


Neubau AKRYLA Seestr. 16, Kilchberg



Zeitraum 2016 - 2018
Planer W3Architekten ETH
Zürich

Auftraggeber Bergmann & Co AG, Zürich

ERBRACHTE LEISTUNGEN

Automatisches Geomonitoring der
SBB Gleisanlage gemäss Regelwerk
I-50009

Geodätische Bauwerksüberwachung
der Baugrube sowie der
angrenzenden Liegenschaften

Automatische
Inklinometermessungen

Realtime Visualisierung der Resultate
und Dokumenten

PROJEKTBE SCHRIEB

Ein Bestandsbau soll erhalten bleiben. Hierbei wird das gesamte Gebäude
unterfangen und abgestützt. Das ganze Bauvorhaben muss statisch so
erstellt werden, damit eine SBB-seitige Baugrube von ca. 12m Tiefe weder
für den Bahnverkehr noch das bestehende Gebäude eine Gefahr darstellt.