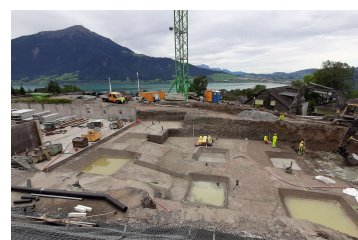


Überbauung Grossmatt, Walchwil



Zeitraum 2018 - 2021
Planer CST Architekten AG
Baarerstrasse 88, 6300 Zug

Auftraggeber Aula AG, Gewerbestrasse 10, 6330 Cham

ERBRACHTE LEISTUNGEN

Riss- Zustandsprotokolle
Erschütterungsmessungen
Kubaturenberechnungen
Erstellung und Unterhalt
Baufixpunktnetz
Baugrubenüberwachung
Piezometermessungen
Inklinometermessungen
Datenaufbereitungen Unternehmer

PROJEKTDESCHRIEB

An prächtiger Aussichtslage über dem Zugersee mit grandiosem Weitblick zur Rigi und Richtung Immensee entstehen 29 grosszügige Eigentumswohnungen in zwei Etappen.