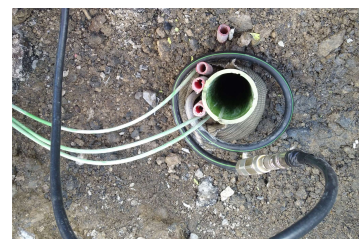


# Rutschung Brienz/Brinzauls (GR)

## 2. Etappe



Zeitraum März 2019 - Nov. 2019  
Planer BTG, Büro für Technische Geologie,  
Sargans

Auftraggeber Stump-BTE AG, Solothurn

### ERBRACHTE LEISTUNGEN

Insgesamt 5-6 Bohrungen bis 200m

Inklinometerrohre RC70 oder RC85

Teilweise Einbau mit CSM/TDR oder  
Glasfaser

Porenwasserdruckgeber 1-2 Stk pro  
Bohrung

5-6 Datalogger

### PROJEKTBESCHRIEB

Mit Hilfe von 6 Sondierbohrungen soll das Ausmass der ganzen Rutschung erkundet werden. Diese Bohrungen werden in sehr schwierige Bodenverhältnisse auf 150m und 200m abgeteuft. Dabei handelt es sich hauptsächlich um eine Inklinometer-/ Porenwasserdruckgeber Kombination. Die Installation der gesamten Instrumentierung muss sehr flexibel und den Umständen entsprechend angepasst werden. Es wurden beträchtliche Verschiebungen von 2mm/Tag gemessen. Diese sind auch an der Oberfläche ersichtbar. Zudem können auch genaue Lage und Richtung der Scherhorizonte bestimmt werden.