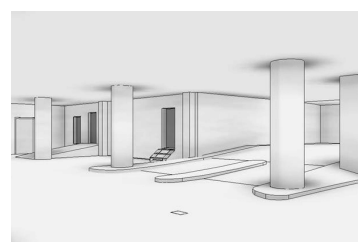
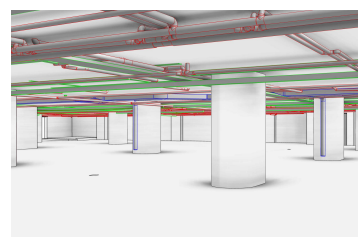


Tivoli Parkhaus



Zeitraum Februar 2019 - Juni 2019
Planer Meiler, Huguenin Ingenieure und
 Planer AG, Spreitenbach

Auftraggeber Meiler, Huguenin Ingenieure und Planer AG, Spreitenbach

ERBRACHTE LEISTUNGEN

3D Laserscan
3D- / BIM- Modellierung aus
Punktwolke
2D Pläne aus 3D Modell generieren

PROJEKTBESCHRIEB

Als Planungsgrundlage für Sanierungsarbeiten des Parkhauses Tivoli in Spreitenbach sind vermessungstechnische Aufnahmen mittels Laserscanning sowie deren Modellierung vorgesehen. Unter anderem Wände, Stützen, Decken, Abläufe und Deckeninstallationen wurden erfasst und modelliert als geschlossene 3D-Bauelement mit ihrer Materialisierung. Aus dem Modell werden für den Kunden zusätzliche 2D-Pläne generiert.