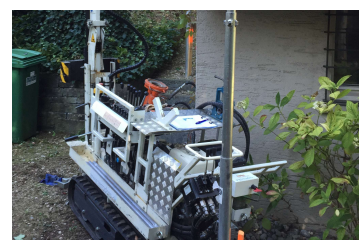


Neubau DEFH, Zürichbergstrasse 142, 8044 Zürich



Zeitraum September 2018

Auftraggeber Schläpfer & Partner AG, Zürich

ERBRACHTE LEISTUNGEN

2x Rammsondierungen bis 8m
(DPSH, Durchfahren von harten Schichten)

2x Rammkernsondierungen bis 5m

1x Stahlpiezometer

PROJEKTbeschreibung

Um eine genaue Beurteilung der Bodenverhältnisse für den Neubau eines DEFH zu ermöglichen, werden vorgängig einige Sondierungen durchgeführt.

Zusätzlich wurde ein Piezometer eingebaut um die Wasserverhältnisse zu beobachten.