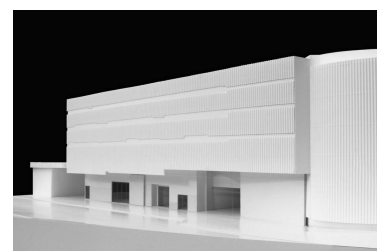


# Verkehrshaus der Schweiz Neubau Schienenhalle 1



Zeitraum 2020 - 2023  
Projektgrösse Gebäudehöhe: 20m  
Geschossfläche 8'000 m2

Auftraggeber Verkehrshaus der Schweiz, Lidostrasse 5, 6006 Luzern  
Bauleitung Büro für Bauökonomie, Zähringerstrasse 19, 6003 Luzern  
Ingenieur Schubiger AG, Hirschengraben 33a, 6000 Luzern

## ERBRACHTE LEISTUNGEN

Bestandesaufnahmen/Rissprotokolle  
Setzungsmessungen  
Geodätische Baugrubenüberwachung  
Piezometermessungen  
Erschütterungsmessungen  
Baudienstleistungen  
(Datenaufbereitung, Baufixpunkte,  
usw.)

## PROJEKTBESCHRIEB

Die 1959 erstellte Schienenhalle 1 wird durch einen sechsstöckigen Neubau ersetzt. Die Gebäudehöhe wird ca. 20m betragen.