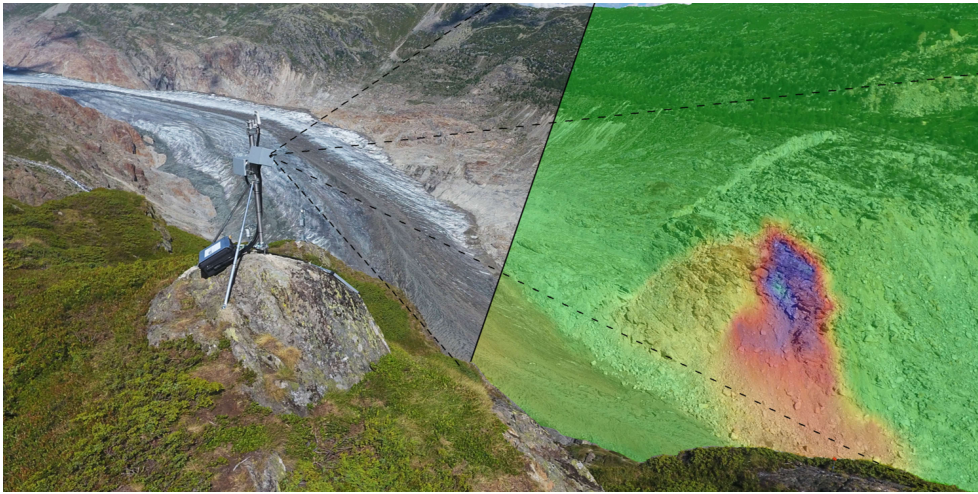


# Rutschmonitoring mittels 3D-DefCam Moosfluh, Riederalp



Zeitraum 2019 - 2023

Auftraggeber BAFU - Bundesamt für Umweltschutz

## ERBRACHTE LEISTUNGEN

Betrieb 3 DefCam-Standorte  
Autom. Auswertung DefCam für  
3D-Deformationsmonitoring mittels  
Feature-Detection

## PROJEKTBESCHRIEB

In Zusammenarbeit mit der ETH betreibt die Terradata AG oberhalb des Aletschgletschers drei Deformationskameras (DefCams), welche die Moosfluh-Rutschung überwachen.

Die Kameras sind auf stabilem Gelände am gegenüberliegenden Hang befestigt und werden mit Solarstrom betrieben.

Die DefCams sind eine effiziente und kostengünstige Möglichkeit, die 3D-Bewegungen der Rutschung grossflächig zu überwachen.