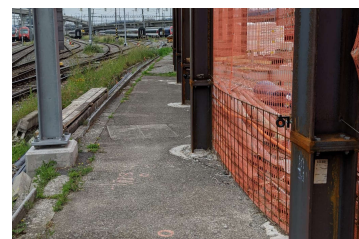
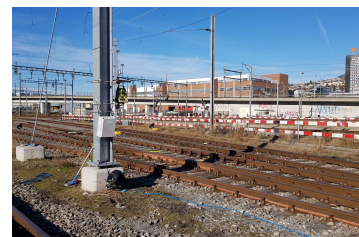


Vorbahnhof, Zürich



Zeitraum 2020 - 2021

Auftraggeber SBB - IMS Infrastruktur

ERBRACHTE LEISTUNGEN

Lieferung und Installation 4
Tachymeter und Prismen

Aufsetzen und Betrieb Online-Portal

Manuelle Tachymetermessungen

PROJEKTBESCHRIEB

In der Nähe des Zürich HB baut die SBB drei neue Hallen für den Unterhalt. Der Perimeter befindet sich zwischen Abstellgleisen und Gleisen des Fernverkehrs. Vier automatische Tachymeter überwachten Gleise, Fahrleitungsmasten und die Stahlträger des Schutzgerüsts mit über 500 Prismen. Die automatische Überwachung wurde während der Pressung durch manuelle Tachymetermessungen ergänzt.