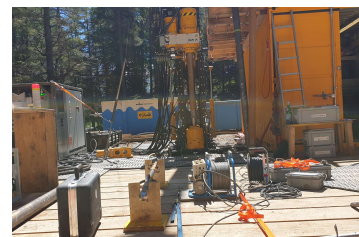


Rutschung Brienz / Brinzauls GR Sondierbohrungen 2020



Zeitraum August 2020 bis 2021
Planer BTG, Sargans

Auftraggeber Stump BTE, Bellach

ERBRACHTE LEISTUNGEN

4 Sondierbohrungen bis 300m
Inklinometerrohre RC85 und RC70
Inkrex-Rohre (Setzung)
Porenwasserdruckgeber (2 pro Bohrung)
Datalogger (pro Bohrung)
Temperaturmessung (Glasfaser)
Bohrlochscanner (optisch)
Flowmetermessung mit Temperatur, Leitfähigkeit und natural Gamma

PROJEKTBSCHRIEB

Mit Hilfe von 4 neuen Sondierbohrungen werden die instabilen Felsmassen oberhalb des Dorfes Brienz/Brinzauls im Kanton Graubünden erkundet.

Die Bohrstandorte befinden sich teils in steilem, instabilem und unwegsamem Gelände. Die Platzverhältnisse sind stark eingeschränkt. Infolge von zahlreichen Felsspalten und durch Stein-/Blockschlag ist der Zugang sehr erschwert und muss über den Luftweg erfolgen. Mit den Instrumentierungen und Messungen sollen die aktiven Bewegungshorizonte und die hydrogeologischen Verhältnisse untersucht und überwacht werden. Es werden beträchtliche Verschiebungen von bis zu 12mm/Tag gemessen.